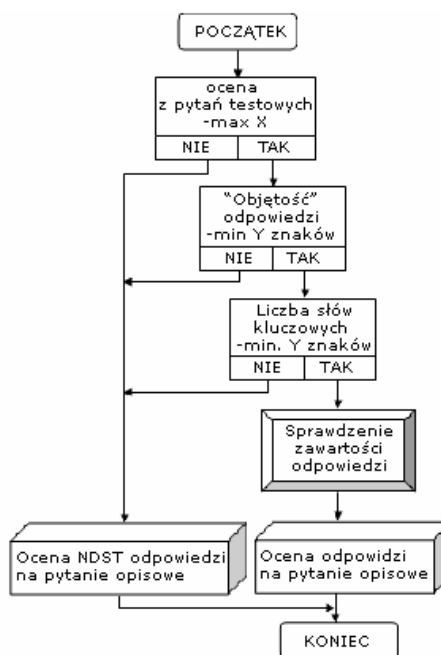


SPRAWDZANIE WIEDZY Z WYKORZYSTANIEM PYTAŃ MIESZANYCH

Sprawdzanie wiedzy może odbywać się także przy wykorzystaniu pytań mieszanych¹. Zamieszczony poniżej rysunek przedstawia sposób zautomatyzowania oceny odpowiedzi udzielanych na takie pytania. Przyjęto, że warunkiem koniecznym pozytywnej oceny odpowiedzi na pytanie opisowe jest pozytywna ocena odpowiedzi na zadawane równocześnie pytania testowe. Wstępnie, automatycznie, za pomocą stosownego programu sprawdzane są formalne wskaźniki odpowiedzi na pytanie opisowe: „objętość” odpowiedzi oraz liczba słów kluczowych. Po pozytywnej ocenie tych wskaźników, „ręcznie” jest sprawdzana i oceniona udzielona odpowiedź. Takie postępowanie normalizuje proces oceny i w istotnym stopniu odciąża nauczyciela.



Rysunek 1. Automatyzacja oceny dla pytań opisowych

Taki sposób sprawdzania wiedzy udostępniono w portalu 3 ostatnich podręcznikach autora. Dalej zamieszczono opis takiego rozwiązania dla podręcznika „Jak skutecznie studiować?”.

Po wybraniu zakładki „Test 2” wyświetlany jest poniższy ekran.



Rysunek 2. Początkowy ekran testu II

Wyświetlana jest na nim instrukcja określania zakresu testu oraz udzielania odpowiedzi. Po wybraniu „Przejdź do testu”, wyświetlany jest poniższy ekran:

¹ Pytania te stanowią połączenie pytań otwartych i zamkniętych, stąd można nazwać je mieszany. Zamieszczony tekst jest fragmentem książki: **TESTOWE SPRAWDZANIE WIEDZY - PORADNIK DLA EGZAMINUJĄCYCH I EGZAMINOWANYCH**

SPRAWDZANIE WIEDZY Z WYKORZYSTANIEM PYTAŃ MIESZANYCH

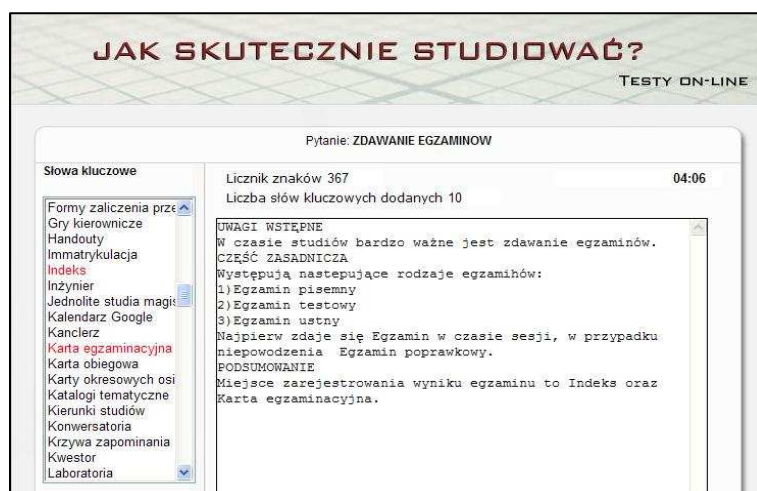


Rysunek 3. Wybieranie tematu

Na powyższym ekranie wybiera się jeden z tematów poprzez naciśnięcie odpowiedniej opcji „Wybierz”. Wyświetlany jest wtedy kolejny ekran. Sporządza się na nim opis wybranego tematu. Opis powinien być podzielony na trzy części:

UWAGI WSTĘPNE CZĘŚĆ ZASADNICZA PODSUMOWANIE

Nagłówki tych części należy wstawić analogicznie jak słowa kluczowe – patrz dalej.



Rysunek 4. Ekran do sporządzenia charakterystyki wybranego tematu

Na wcześniejszym ekranie należy napisać charakterystykę wybranego tematu z wykorzystaniem dostępnych słów kluczowych:

- słowo kluczowe wybiera się z przewijanej listy poprzez kliknięcie (można wybrać dowolną liczbę różnych słów kluczowych);
- wybrane słowo kluczowe zostaje zaznaczone czerwonym (IE i Firefox) lub szarym (Opera) kolorem i przeniesione do formularza (nie można cofnąć wybrania słowa);
- przeniesione słowa kluczowe należy uzupełnić odpowiednim tekstem tak, aby uzyskać wyczerpujący, spójny i logiczny opis.

Słowo kluczowe wstawiane jest w miejscu, gdzie znajduje się kursor. Tak więc, aby wstawić słowo kluczowe w dowolnym miejscu, należy:

1. Ustawić kursor w pożądanym miejscu.
2. Znaleźć słowo kluczowe na przewijanej liście.
3. Wybrać słowo kluczowe.

SPRAWDZANIE WIEDZY Z WYKORZYSTANIEM PYTAŃ MIESZANYCH

Nagłówki części opracowania należy wstawić analogicznie jak słowa kluczowe – ich wstawienie liczy się przy ocenie odpowiedzi.

W aktualnej wersji testu czas sporządzania opisu nie jest ograniczony, podawany jest czas opracowywania opisu.

Po naciśnięciu przycisku „Zakończ odpowiedź”, wyświetlana jest ocena sporządzonej charakterystyki. Ocena opiera się o ustalone wcześniej dla poszczególnych tematów:

- P1 – procent wykorzystanych w opisie słów kluczowych;
- P2 – procent objętości sporządzonego opisu.

W tabelach 1. i 2. podano zasadę określania oceny.

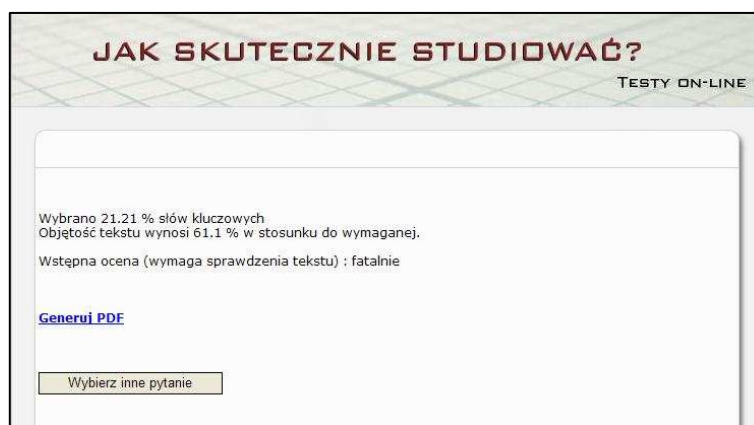
Tabela 1. Ocena charakterystyk wybranych tematów

P1	P2	Ocena
≤ 25	dowolna	1 fatalnie
(25 ; 50)	dowolna	2 niezadowalająco
[50 ; 75]	< 50	3 dostatecznie
[50 ; 75]	[50 ; 75]	3.5 ponad dostatecznie
[50 ; 75]	> 75	4 dobrze
> 75	< 50	4.5 ponad dobrze
> 75	[50 ; 75]	5 bardzo dobrze
> 75	> 75	6 znakomicie

Tabela 2. Standardowe liczby znaków dla poszczególnych tematów

Nr tematu	1	2	3	4	5	6
Liczba znaków	600	1800	600	300	600	500

W momencie kliknięcia przycisku „Zakończ odpowiedź”, program wyszukuje w udzielonej odpowiedzi słów kluczowych przyporządkowanych do opisywanego tematu i zestawia je. Oprócz tego pokazywana jest liczba znaków przypisanych do tematu oraz liczba znaków, które wpisał sprawdzający swą wiedzę.



Rysunek 5. Formalna ocena sporządzonej charakterystyki tematu

Po zakończeniu testu można zapisać do pliku PDF:

- temat;
- treść opracowania;
- datę i godzinę sporządzenia opracowania;
- czas sporządzania opracowania;
- formalne charakterystyki opracowania (P1, P2);
- uzyskaną ocenę.