

PROPOZYCJA ZASAD ZALICZANIA PRZEDMIOTU

1. Kluczowe założenia

W ramach procesu dydaktycznego występują następujące elementy:

- Wykłady.
- Ankiety dotyczące problematyki przedmiotu oraz jakości procesu dydaktycznego i zawartości podręcznika.
- Zadania domowe.
- Seminaria dotyczące wyróżnianych części przedmiotu.
- Egzaminy.

2. Ocena aktywności podczas semestru

- 1) Na początku każdego wykładu powtarza się z udziałem studentów tematykę poprzedniego wykładu.
- 2) Podczas seminariów powtarza się i dyskutuje zagadnienia poruszane w ramach wyróżnionych części przedmiotu.
- 3) Sporządza się listy obecności na seminariach i na losowo wybranych wykładach.
- 4) W czasie semestru oblicza się punkty dodatkowe, przykładowo:
 - za terminowe wypełnienie **jednej** z ankiet dotyczących problematyki przedmiotu, max. 3 punkty (przy udzieleniu odpowiedzi na wszystkie pytania)
 - za terminowe wypełnienie **każdej** z 2 poniższych ankiet:
 - ✓ *Jakość procesu dydaktycznego*
 - ✓ *Zawartość podręcznika*Za każdą po max. 3 punkty (przy udzieleniu odpowiedzi na wszystkie pytania);
 - za terminowe oddanie **dwóch** zadań domowych (wybranych np. z podanych 4: pierwsze wybrane spośród 1 - 2, a drugie spośród 3 - 4), za każde po max. 3 punkty przy wyczerpującym opisie.
 - za poprawne rozwiązanie testu próbnego zamieszczonego np. w portalu podręcznika - 3 punkty.
 - za aktywność w czasie wykładów i seminariów – max. 2 punkty.

Zatem liczba punktów dodatkowych możliwych do uzyskania wynosi $3+6+6+3+2 = 20$.

3. Egzaminy

3.1. Egzamin w terminie zerowym

Uczestniczenie w egzaminie w terminie podstawowym proponuje wykładowca, ale nie jest konieczne przyjęcie zaproszenia. Warunkiem koniecznym złożenia zaproszenia jest:

- Oddanie ankiet i zadań domowych
- Obecność na wykładach
- Aktywność w czasie wykładów i seminariów

Egzamin jest ustny i dotyczy wcześniej podanych zagadnień, np. kluczowych pojęć wymienionych w „Indeksie podstawowych terminów” zamieszczonym w podręczniku podstawowym dla danego przedmiotu. Pozytywny wynik egzaminu dotyczy ocen 5 i 6, przy słabszych odpowiedziach egzamin traktuje się jako niebyły.

3.2. Egzamin w terminie podstawowym

Egzamin w terminie podstawowym jest egzaminem testowym. W zależności od liczby studentów przewiduje się 2 jego formy (stosowane oddzielnie lub łącznie):

- Egzamin składający się z pytań pojedynczego wyboru oraz zadań klasyfikacji, przyporządkowania i uporządkowania
- Egzamin polegający na opracowaniu pisemnej charakterystyki określonego tematu z wykorzystaniem słów kluczowych.

PROPOZYCJA ZASAD ZALICZANIA PRZEDMIOTU

Przykładowo przyjmuje się, że za testy można uzyskać max. **80** punktów.

Podstawą wystawienia oceny są punkty sumaryczne $z = x + y$

x – liczba punktów z testu

y – liczba uwzględnianych punktów dodatkowych, obliczana według poniższego wzoru

$$y = \begin{cases} p & x < 30 \\ -\frac{1}{40}p \cdot x + \frac{7}{4}p & 30 \leq x \leq 60 \\ \frac{p}{4} & x > 60 \end{cases}$$

gdzie: p – liczba uzyskanych punktów dodatkowych.

Przy zwiększającej się liczbie punktów z testu $x \in [30, 60]$ liczba uwzględnianych punktów y dodatkowych maleje od p do $p/4$.

Na podstawie punktów sumarycznych wystawiane będą stopnie zgodnie z poniższą zasadą.

Punkty sum.	≤ 50	(50-55]	(55-60]	(60-65]	(65-70]	(70-75]	(75-80]	> 80
Stopnie	2	2½	3	3½	4	4½	5	6
Oznaczenie	A	B	C	D	E	F	G	H

Na poniższym rysunku przedstawiono diagram do wyznaczania stopni wynikający z przyjętej zasady obliczania przyznawanych punktów dodatkowych przy oznaczeniach stopni:

Stopnie	2	2½	3	3½	4	4½	5	6
Oznaczenie	A	B	C	D	E	F	G	H



Przystąpienie do egzaminu w terminie podstawowym nie jest niczym uwarunkowane, można więc do niego przystąpić bez oddania ankiet czy zadań domowych – skutkuje to jedynie punktami dodatkowymi. Można dodatkowo przyjęc, że oceny 5 i 6 wymagają „potwierdzenia” w formie egzaminu ustnego analogicznego jak w terminie zerowym – przy niezgłoszeniu się na egzamin ustny wystawiana jest ocena niższa o 1 stopień.

Można także przyjęc, że ocena 2½ może być poprawiana na 3 w formie analogicznego egzaminu ustnego jak w/w, przy niezgłoszeniu wystawiana jest ocena 2.

PROPOZYCJA ZASAD ZALICZANIA PRZEDMIOTU

3.3. Egzamin w I terminie poprawkowym

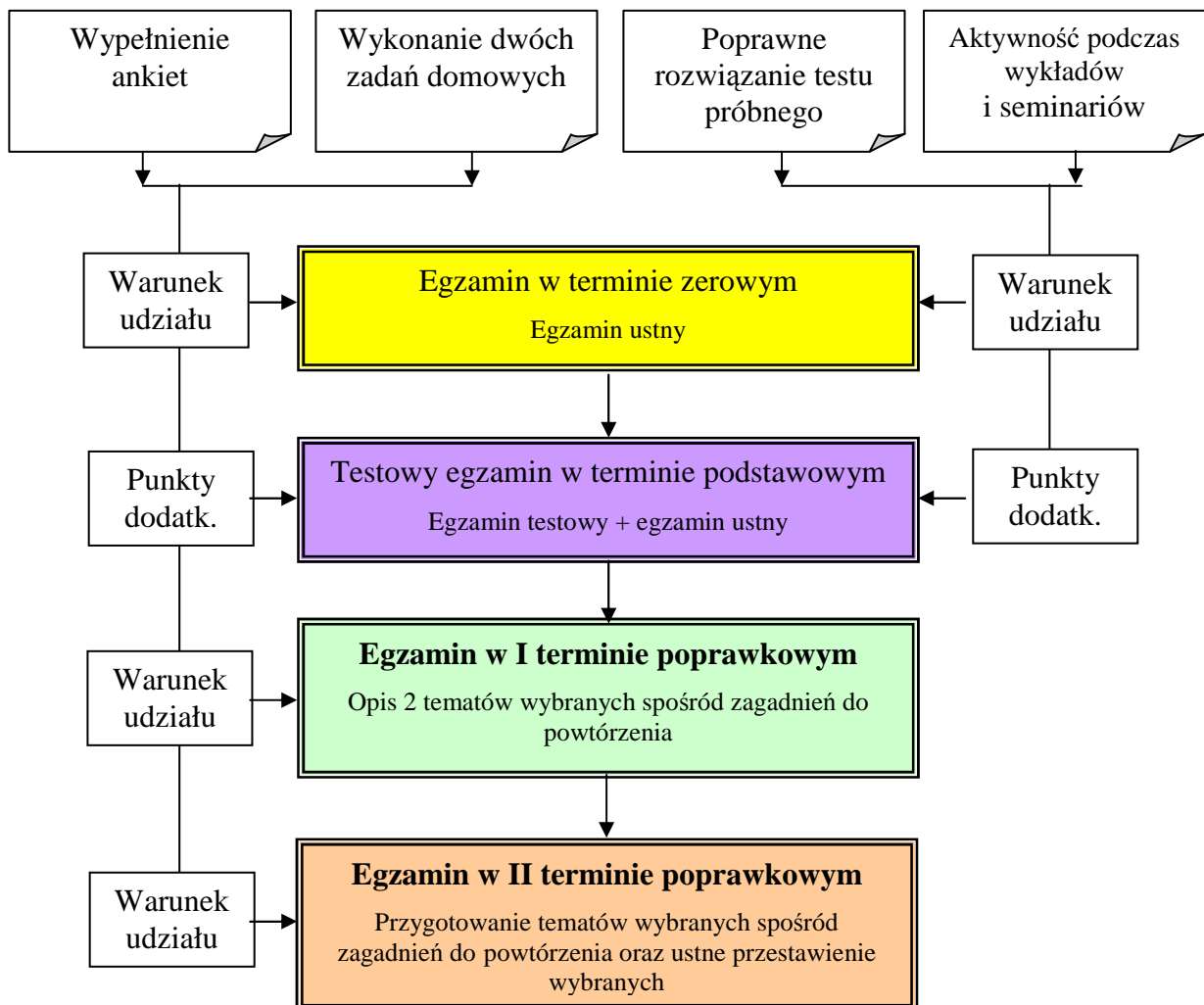
Opis 2 tematów wybranych spośród zagadnień do powtórzenia. Warunkiem przystąpienia do egzaminu jest oddanie ankiet i zadań domowych. Można przyjąć, że w terminie poprawkowym możliwe jest uzyskanie ocen z przedziału 2 - 4½.

3.4. Egzamin w II terminie poprawkowym

Jeżeli organizowany jest II termin poprawkowy, to można zalecić przygotowania pisemnego opisu, np. po 3 tematy z podanych 2 grup zagadnień do powtórzenia i wylosować jako temat do egzaminu ustnego po jednym z każdej grupy – możliwe oceny z przedziału 2 - 3½. Warunkiem przystąpienia do egzaminu jest oddanie ankiet i zadań domowych.

4. Podsumowanie

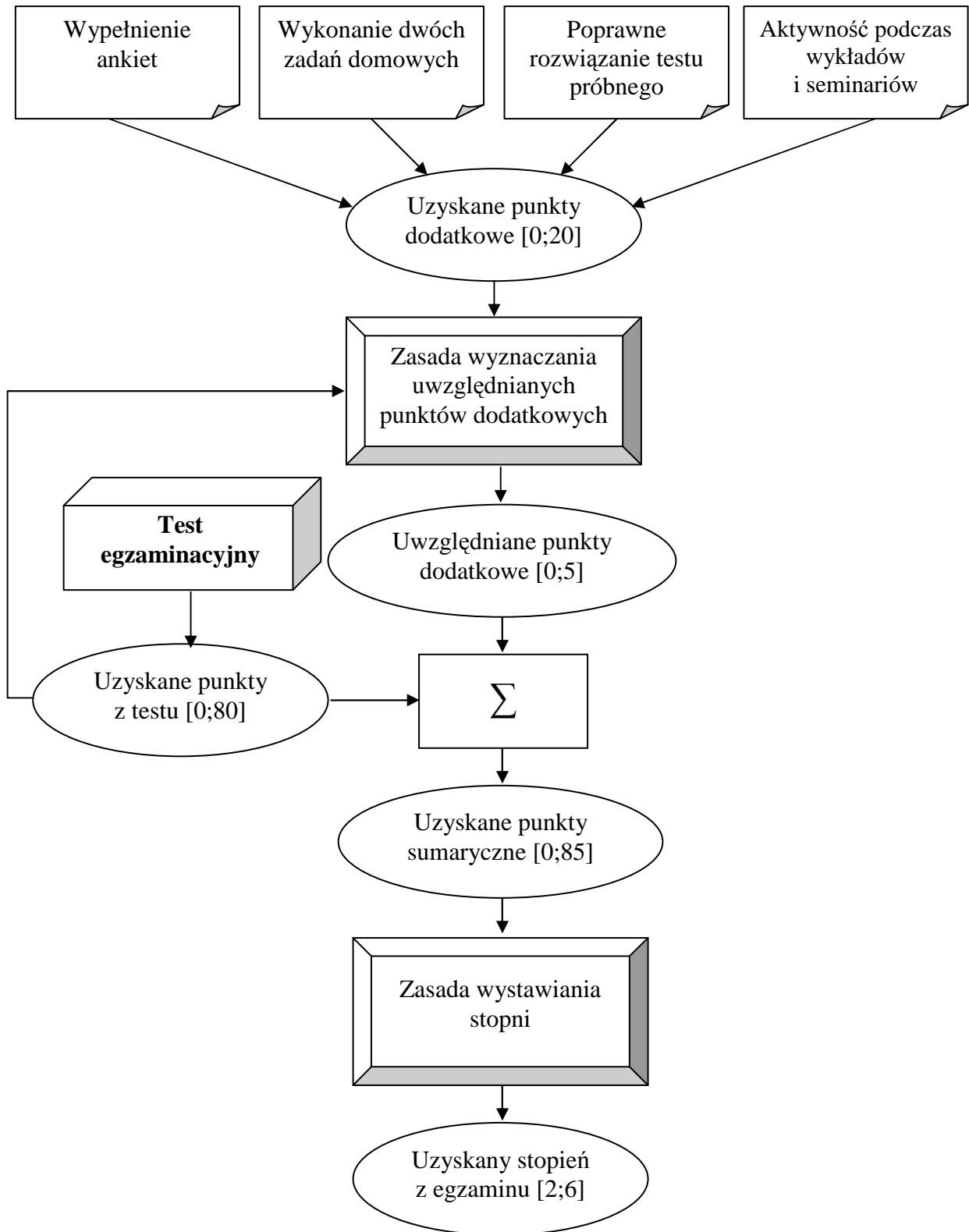
4.1. Rodzaje i zakres egzaminów



Jeżeli w procesie dydaktycznym występują ćwiczenia rachunkowe oraz/lub ćwiczenia laboratoryjne to warunkiem przystąpienia do każdego z w/w rodzajów egzaminów jest wcześniejsze zaliczenie tych ćwiczeń.

PROPOZYCJA ZASAD ZALICZANIA PRZEDMIOTU

4.2. Zasada zaliczenia przedmiotu w terminie podstawowym



PROPOZYCJA ZASAD ZALICZANIA PRZEDMIOTU

4.3. Przebieg egzamin w terminie podstawowym

